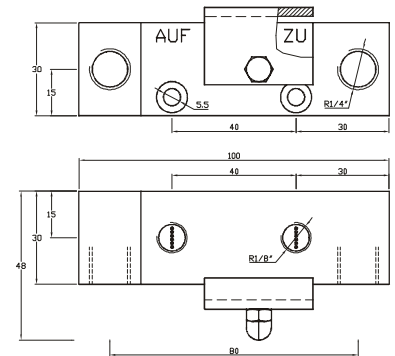


DEV-SA (Doppel - Entlüftungsventil mit SichtAnzeige Auf / Zu):

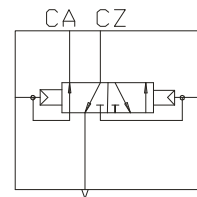
- ◆ Doppel - Entlüftungsventil zur Verknüpfung mehrerer CO₂ - Auf / Zu Steuerungen
- ◆ Bei Beaufschlagung der Auf - Seite des Ventils wird die Zu - Seite automatisch entlüftet. Gleiches gilt bei Beaufschlagung der Zu - Seite
- ◆ Maximaler Betriebsdruck 80bar
- ◆ Umgebungstemperaturbereich: -20 °C bis +110 °C
- ◆ Nennweite (freier Querschnitt) des Ventils 2mm
- ◆ Zur Verrohrung des Ventils werden zusätzlich 2 Einschrauber 1/8" (z.B. B1-6-1/8) und 2 Einschrauber 1/4" (z.B. B1-6-1/4) benötigt



DEV-SA mit Einschraubern



DEV-SA



DEV